

# Neuaufgabe des Bestsellers

Mercedes verpasst Mittelklasse-SUV GLC optimierte Aerodynamik und mehr Ladevolumen

## Karosserie

3A Composites (Abdämpfung Dach), Kirchhoff (Anschlussträger, A-Säule, Zusammenbau Dachrahmen, Verschlussblech, C-Säule, Tunnelverstärkung, Längsträger, Querträger, Montagestrebe), Motherson (Dachzierleisten, Einstiegsleisten, Außensäulenverkleidung), BBP (Radlaufverkleidungen vorn, Abdeckung D-Säule Laderaum), Snop (Zusammenbau Verstärkungsblech Scharnier/Verstärkung Schließöse/A-Säule, A-Säule innen), Hutchinson (Heckdeckeldichtung), Autoneum (Hitzeschilde, Unterbodenschilde, Stirnwandabsorber), Lämpfle (Zusammenbau Heckboden), Linde + Wiemann (Versteifung Scharniere, Zusammenbau Seitenwand/Längsträger, A-Säule/Heckmittelstück), Sika (Klebstoffe, Dicht-/Dämpfungsmaterialien)

## Innenraum

Auria (Teppichboden, Stirnwandisolierung innen, Schallisierungen), Fischer Automotive (Getränkehalter), Continental (Oberflächenmaterialien), Hirschmann (Steckergehäuse Verkabelung), Dr. Schneider (Ablagefach Mittelkonsole), Kostal (Duftsystem)

## Sitze

HellermannTyton (Kabelbündelungs- und Befestigungssysteme, Kabelschutzsysteme), Continental (Kunstleder Sitzbezüge), Kostal (Sitzverstellungsschalter, Lordosenschalter)

## Kraftstoffanlage

Kayser (Aktivkohlebehälter)

## Schließsystem

Huf Hülsbeck & Fürst (Heckschließsystem, Aktuatoren)

## Abgasanlage

Dana (Mehrlöchdichtung), ElringKlinger (Spezialdichtungen), Boysen (Cold-Ends, SCR-Katalysatorsystem, Mittel- und Nachschalldämpfer)

## Türen

Junkerwerk Linder (Abdichtung Stopfen), Huf Hülsbeck & Fürst (Türaufhängen und Halterungen), Linde + Wiemann (Zusammenbau Türinnenrahmen), Kostal (Türsteuergerät, zentraler Türverriegelungsschalter), Brose (Türsystem, Heckklappensystem)

## Fahrwerk

KSM Castings (Vorderachsquerträger), Rapa (Druckstufenverstellventil), Hirschmann (Verkabelung aktive Hinterachslenkung/Stoßdämpferbeineinstellung), Hirschvogel (Achsschenkel, Radträger, Federlenker), Gestamp (Federlenker, Spurstangenadapter), ZF (Active Kinematics Control, Achsen)

## Rückhalte- und Sicherheitssysteme

ZF (Sicherheitsgurte, Fahrer-/Beifahrer-/Seiten-/Vorhang-/Knie-/Mittel-Airbag)

## Navigation und Infotainment

TE Connectivity (Antennenverstärker AM/FM/DAB, Bluetooth-Antenne, WLAN-Antenne)

## Scheibenwischer

Hirschmann (Steckverbindungen)

## Motor

Continental (Keilrippenriemen), Mühlhoff (Mitnehmerscheibe), Techniplas (Wassermanagement), Kayser (Be-/Entlüftungsleitungen), Hirschmann (Hochvolt-Komponenten), Hirschvogel (Flanschwellen), Dana (Zylinderkopfdichtung), Hoerbiger (Lamellen Startergenerator), Mahle (Kugellager, Ventile, Ventiltrieb, Ventiltrieb, Spannbuchse, Radiator, Kühlungsmodul, Ladeluftkühler), ElringKlinger (Spezialdichtungen, Zylinderkopfdichtung, Abschirmteile, Kunststoffegehäusemodul), Tenneco (Lagerschalen, Kolbenringe, Dichtungen)

## Elektrik/Elektronik

Kromberg & Schubert (Starter-/Generatorleitungssatz), HellermannTyton (Kabelbündelungs- und Befestigungssysteme, Kabelschutzsysteme), Hirschmann (Verkabelung adaptive Cruise Control/Diebstahlwarnung), Stocko Contact (Kabelschuhe), ZF (Steuergerät, Elektronikkomponenten), GG Group (Niedervolt-Verkabelung)

## Getriebe und Antrieb

IBS Filtran (Getriebeölwanne mit integriertem Filtersystem), HellermannTyton (Kabelbündelungs- und Befestigungssysteme, Kabelschutzsysteme), Hirschvogel (Antriebskegelräder), Kostal (Paddel Gangschaltung)

## Beleuchtung

Odelo (Heckleuchte), Stocko Contact (Steckverbinder)

## Heizung und Kühlung

Fischer Automotive (Lüftungsdüsen), Mahle (Klimakomponenten), Brose (Kühlerlüftermodul, elektrischer Kältemittelverdichter)

## Lenkung

Rollax (Lenkungs-komponenten), Kostal (sensorischer Lenkradschalter, Lenkrad-Elektronik), ZF (Lenkrad)

## Räder und Reifen

Goodyear, Bridgestone, Michelin (Reifen), Citic Dicastal (Aluminiumräder), Borbet (Leichtmetallräder), Ronal (Räder)

## Bremssystem

Kayser (Bremsunterdruckleitungen), Hirschmann (Verkabelung ABS), Brembo (Leichtbau-Brems-scheiben), ZF (Bremsattel hinten, Parkbremse)

## Scheiben und Spiegel

Magna (Viertelfenster)

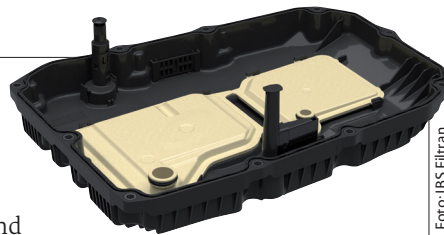


Quelle: Angaben der Zulieferer (ausgewählte Bauteile)

Foto: Mercedes-Benz © Automobilwoche 2022

## TECHNISCHES HIGHLIGHT

IBS Filtran fertigt die Getriebeölwanne für das Neunganggetriebe. Das Bauteil besteht aus Polyamid, was im Vergleich zu einer Getriebeölwanne aus Stahl 1,35 Kilogramm Gewicht einspart. Integriert in die Ölwanne sind zwei mehrlagige Filter für die mechanische und elektrische Pumpe sowie Vorrichtungen, mit denen der Ölstand kontrolliert und bei Bedarf durch Nachfüllen oder Ablassen exakt eingestellt werden kann. Die Schalen für die beiden Filter sind mittels Laserschweißverfahren miteinander verbunden.



**Getriebeölwanne:** IBS Filtran liefert das Bauteil aus Polyamid.

Foto: IBS Filtran

## DATEN UND FAKTEN

**Verkaufsstart:** September 2022.

**Markt:** In den vergangenen beiden Jahren war der GLC das meistverkaufte Mercedes-Modell weltweit. Das neue Auto soll an diesen Erfolg anknüpfen.

**Antrieb:** Im Angebot für den GLS finden sich ausschließlich Vierzylindermotoren, die durchweg hybridisiert sind. Das Leistungsspektrum reicht von 145 bis 280 kW (195 bis 378 PS).

**Preis:** ab 57.632 Euro.

**Wettbewerber:** Porsche Macan, BMW X3, Audi Q3, VW Tiguan, Volvo XC60, Tesla Model Y, Alfa Romeo Stelvio, Maserati Grecale.

## DATENCENTER

Lieferanten und Teile zahlreicher weiterer Modelle von **Mercedes-Benz** finden Sie im Datacenter der *Automobilwoche* unter [www.automobilwoche.de/datencenter-mercedes](http://www.automobilwoche.de/datencenter-mercedes)

